

Page Plus

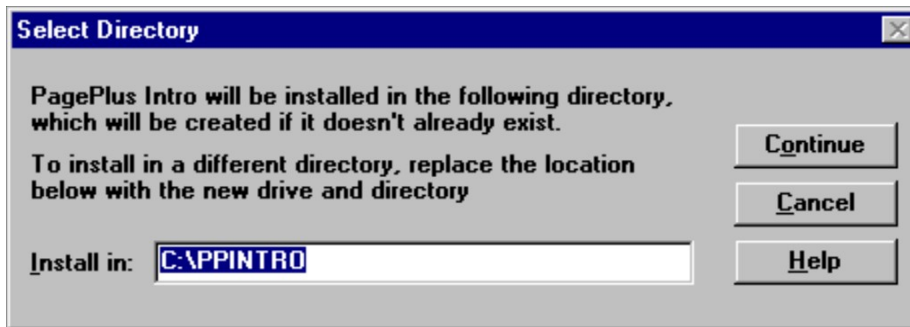
=====

Instalação :

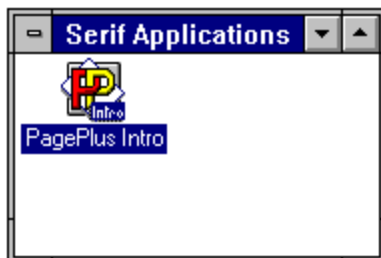
1.) Clique sobre o ícone PagePlus Install.



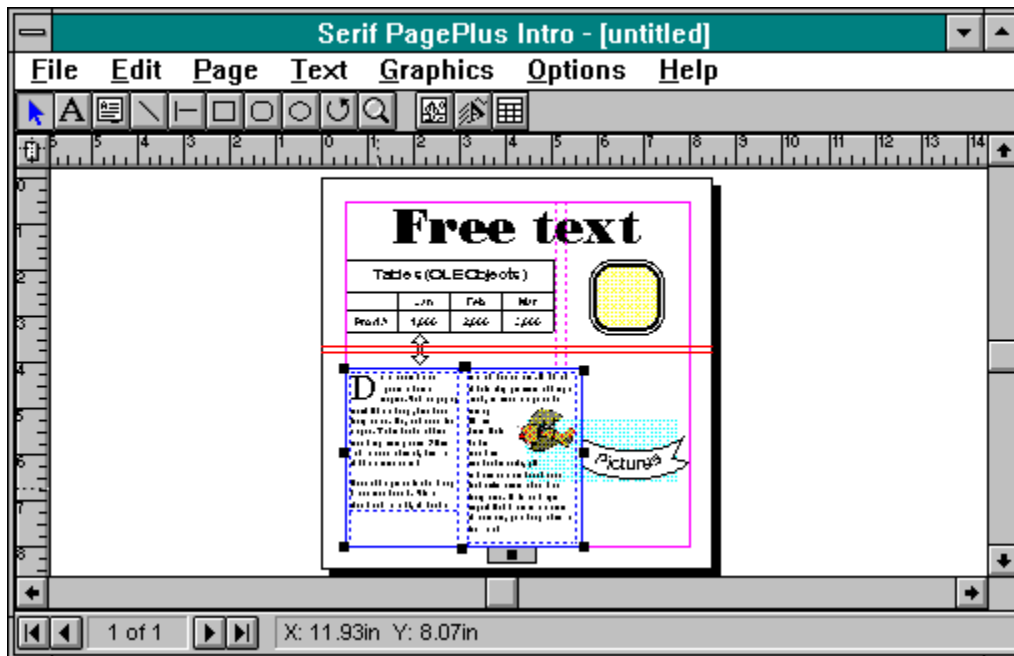
2.) Em seguida será apresentado o diretório destino para instalação do programa. Clique sobre o botão **Sim** para finalizar a instalação.



3.) Um grupo de programas Serif Applications será criado dentro do seu Gerenciador de Programas.



4.) Para executá-lo, clique duplo sobre o ícone apresentado acima.

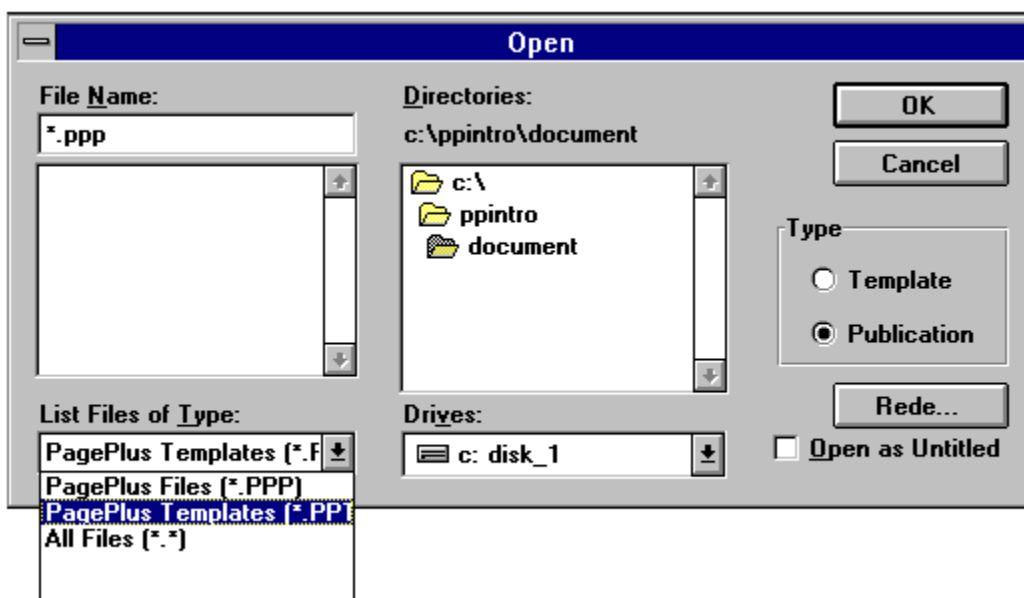


Serif Page Plus é um utilitário de textos e gráficos, podendo ser utilizado nas mais variadas atividades.

Nesta versão SHAREWARE, você poderá criar documentos, cartões de visita, mala-direta personalizada, panfletos, comunicados e aplicações gráficas.

Para que você conheça um pouco deste programa, definiremos as funções das ferramentas e utilizaremos um dos exemplos que acompanham o programa (arquivos templates).

1. Clique no menu **File**, opção **Open** e aparecerá a caixa de diálogo Open. No campo *List File of Type* selecione *PagePlus Templates (*.PPT)*, será exibido dois nomes de arquivos "Sample.PPT" e "Tutor1.PPT".

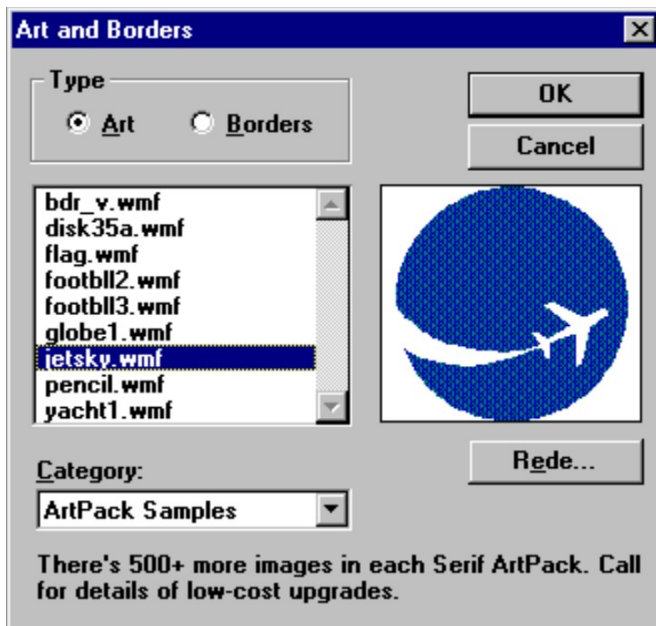


Selecionaremos o arquivo Tutor1.ppt. Clique sobre ele e dê OK. Na tela será exibido um modelo

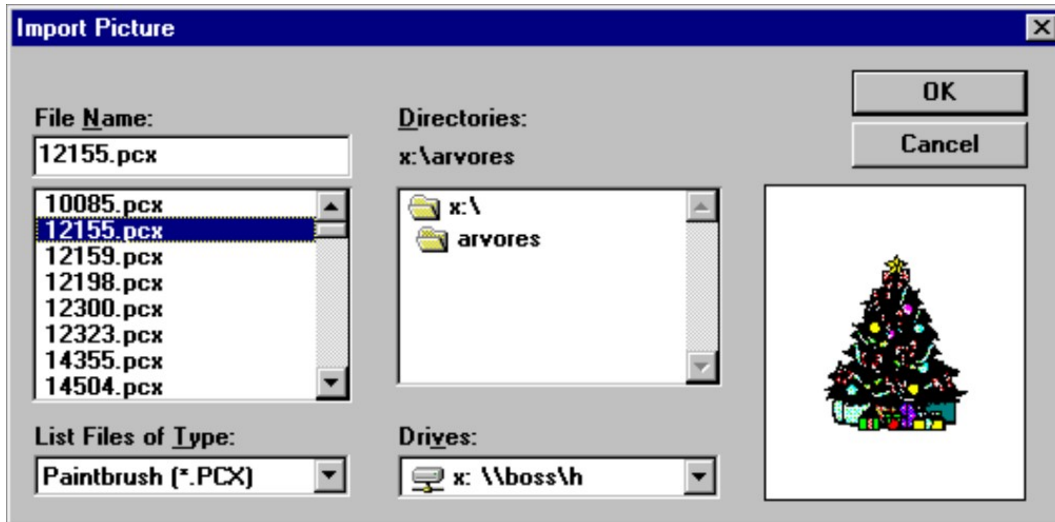
onde, poderá utilizar os títulos como base, fazendo algumas alterações.



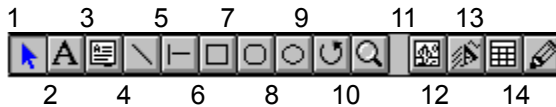
2. Clique sobre o desenho e selecione a ferramenta (11) e será apresentada a caixa de diálogo *Art and Borders* onde, será escolhida uma nova figura (*.wmf).



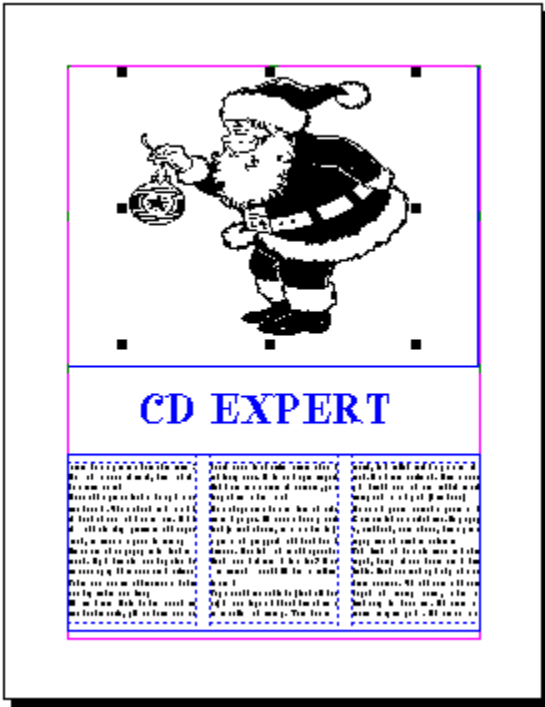
3. Para utilizar os Clipart's do CD-ROM, selecione o menu **File**, opção **Import Picture**. Na caixa de diálogo apresentada, informe a letra do seu drive CD-ROM (no exemplo abaixo utilizaremos F:) e no campo *List File of Types* escolha Paintbrush (*.PCX). Ao clicar no nome do arquivo, você visualizará a figura e, caso seja desejada, pressione OK.



Utilize a barra de ferramentas e os menus disponíveis e solte sua imaginação. Abaixo descreveremos suas funções :



1. Seleciona gráficos (desenhos) e textos
 2. Adiciona texto ao documento
 3. Adiciona caixa de texto
 4. Linhas diagonais
 5. Linhas retas
 6. Adiciona quadrado
 7. Adiciona quadrado com laterais arredondadas
 8. Adiciona círculo
 9. Rotação das caixas de texto e gráfico
 10. Zoom in (aproximação do desenho) e Zom out (afastamento do desenho)
 11. Insere gráficos (figura)
- As ferramentas 12, 13 e 14 não estão habilitadas



Por se tratar de uma versão SHAREWARE, algumas opções estarão desabilitadas.